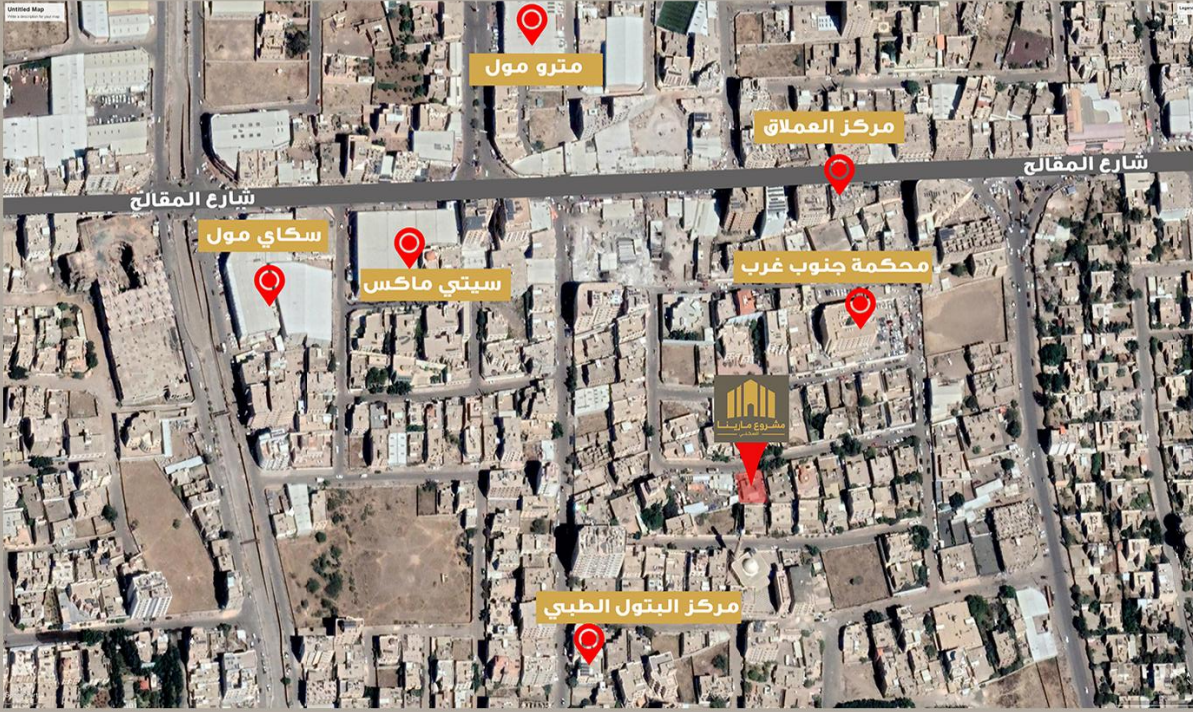


# شركة ماز العقارية المحدودة

للإستثمار والتطوير العقاري والمقاولات



## نبذة عن المشروع:



مشروع مارينا السكني هو أحد مشاريع شركة ماز العقارية والمتخصصة في مجال التطوير العقاري في اليمن والذي تهدف من خلاله إلى الإستمرار في تقديم مشاريع سكنية نموذجية عصرية وفاخرة.

حيث تجمع بين فخامة التصميم ودقة التفاصيل وجودة التنفيذ مع المحافظة على متطلبات المجتمع اليمني والمتمثلة في راحة المساحات الداخلية والاستقلالية

التامة لكل وحدة سكنية (شقة) بالإضافة إلى حسن إختيار الموقع. يقع المشروع في قلب العاصمة صنعاء وتحديداً في حي الأصحى والذي يعد أحد أهم المواقع السكنية والتجارية في الوقت الحالي. يحيط بالمشروع العديد من المراكز الحيوية، التعليمية، الصحية، الترفيهية والمجمعات التسوقية والتموينية. ناهيك عن قربه من المواصلات العامة كما هو واضح بالخريطة أدناه. مشروع مارينا السكني ليس مجرد شقة في مبنى سكني فحسب، بل هو مشروع متكامل مجهز ببنية تحتية مميزة وحديثة وبكل الخدمات اللازمة لراحتك وراحة أسرتك. يضم المبنى 10 شقة سكنية فقط بسنة نماذج متفاوتة المساحات والتصميم ومتكاملة الخدمات والمرافق.

## مسقط الدور المتكرر :



## مساقط الدوبلكس



**النموذج السادس**  
**٣٥٢ م<sup>٢</sup>**

**النموذج الرابع**  
**٣١٠ م<sup>٢</sup>**



**النموذج السادس**  
**٣٥٢ م<sup>٢</sup>**

**النموذج الرابع**  
**٣١٠ م<sup>٢</sup>**

## مسقط الدور الثاني دوبلكس

## مسقط الدور الأول دوبلكس

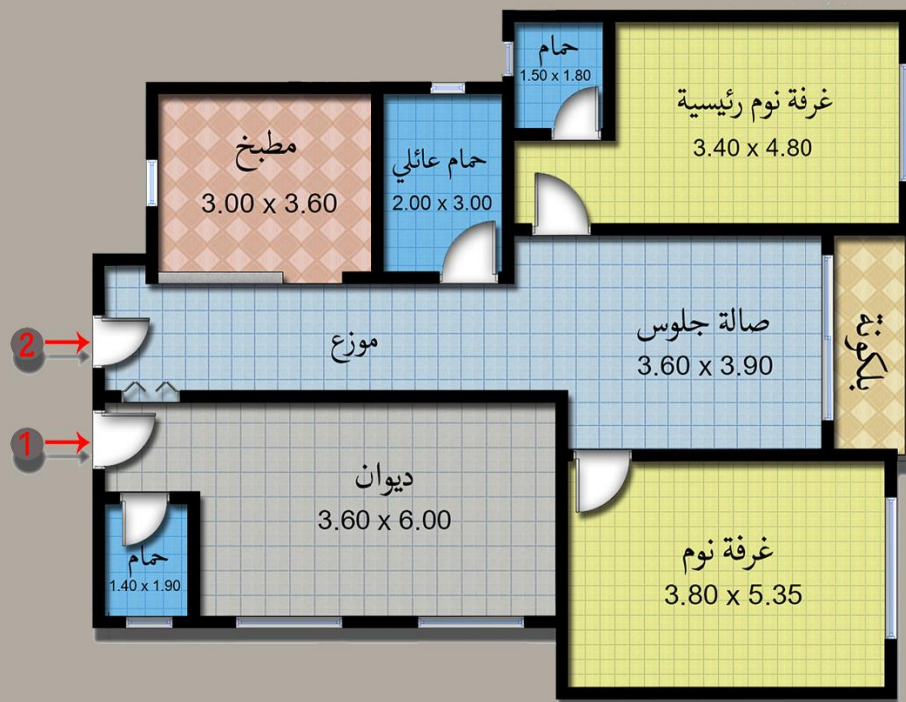
## النموذج الأول:



مساحة الشقة : 155 م<sup>٢</sup>  
نوع الشقة : عادي

مكونات الشقة :

- مجلس رجال (ديوان) مع حمام وصاله صغيرة بمدخل مستقل .
- مدخل عائلي مستقل .
- مطبخ .
- صالة معيشة مع بلكونة .
- غرفة نوم للأولاد .
- حمام عائلي .
- غرفة نوم رئيسية مع حمام مستقل .

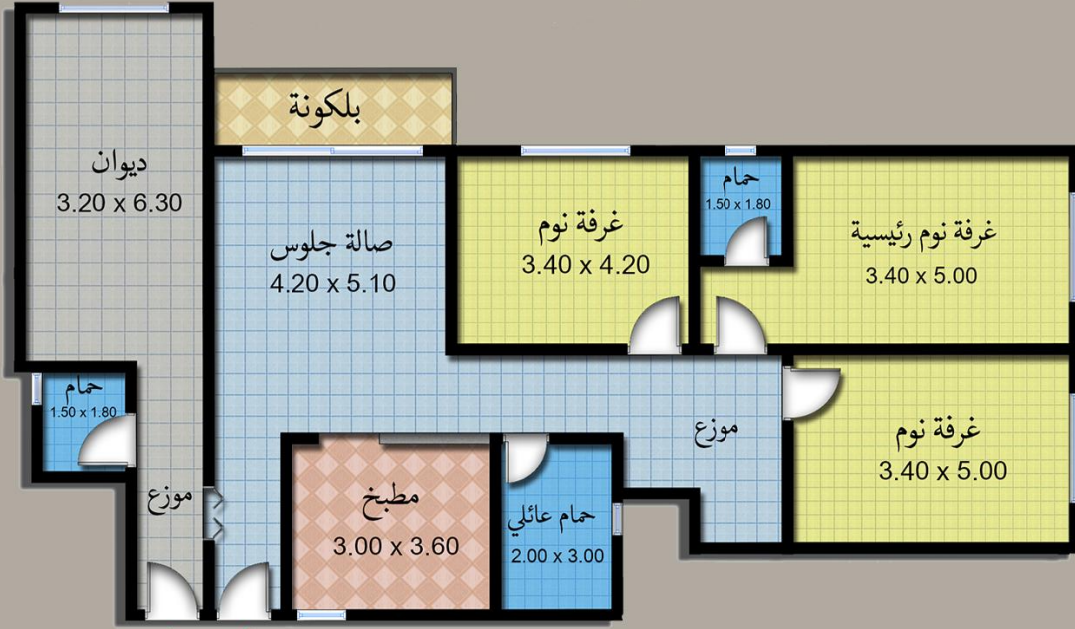


## النموذج الثاني :

مساحة الشقة : 180 م<sup>2</sup>  
نوع الشقة : عادي

مكونات الشقة :

- مجلس رجال (ديوان) مع حمام
- وصاله صغيرة بمدخل مستقل .
- مدخل عائلي مستقل .
- صالة معيشة مع بلكونة .
- عدد ٢ غرف نوم للأولاد .
- حمام عائلي .
- غرفة نوم رئيسية مع حمام
- مستقل .
- مطبخ .

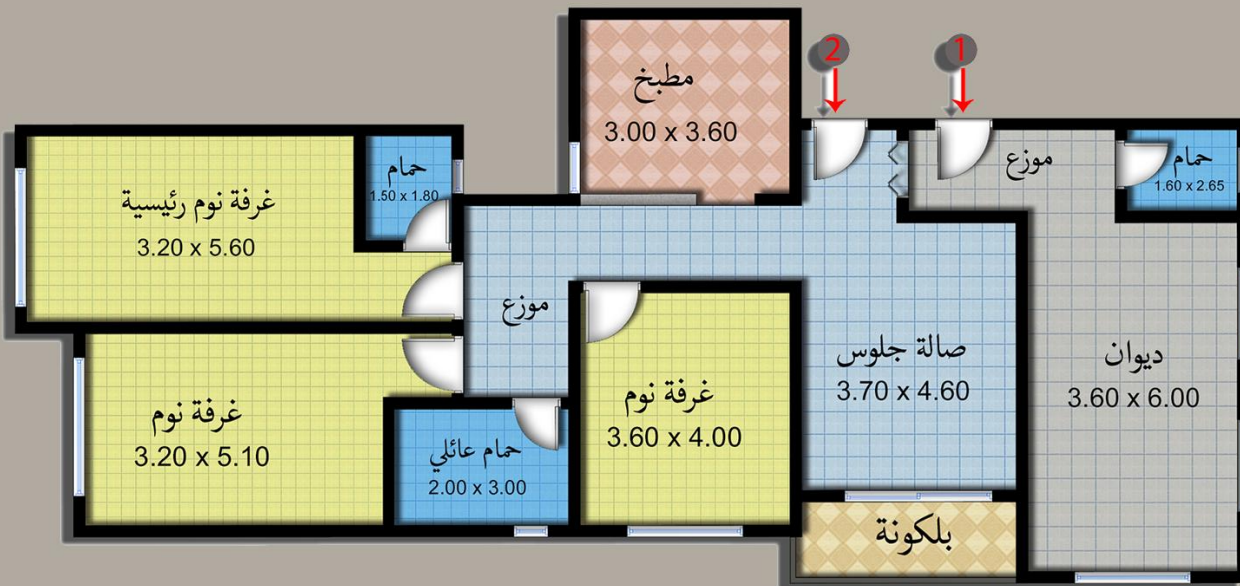


## النموذج الثالث :

مساحة الشقة : 176 م<sup>2</sup>  
نوع الشقة : عادي

مكونات الشقة :

- مجلس رجال (ديوان) مع حمام
- وصاله صغيرة بمدخل مستقل .
- مدخل عائلي مستقل .
- صالة معيشة مع بلكونة .
- عدد ٢ غرف نوم للأولاد .
- حمام عائلي .
- غرفة نوم رئيسية مع حمام
- مستقل .
- مطبخ .



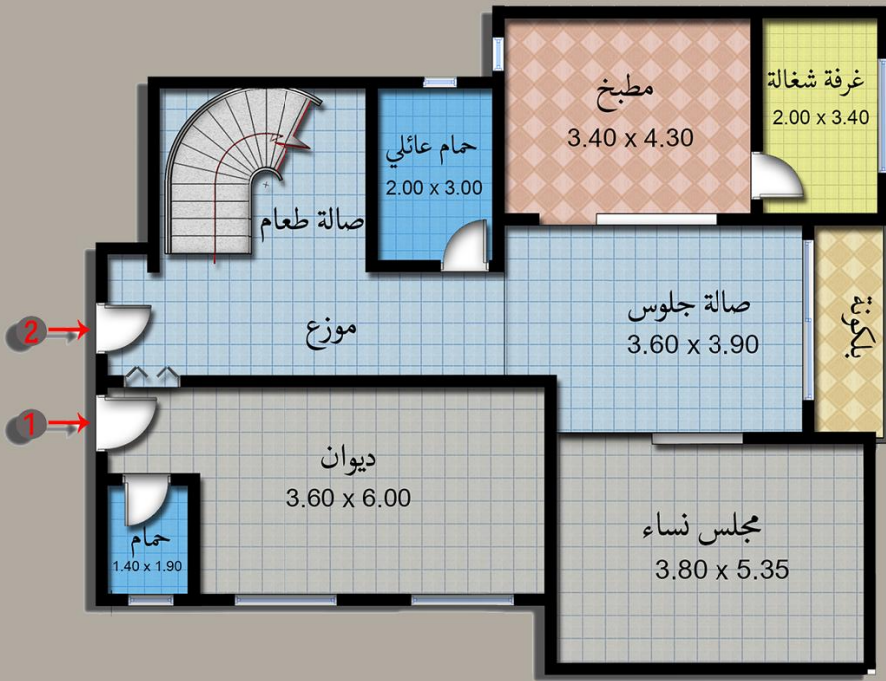
## النموذج الرابع :

مساحة الشقة : 310 م<sup>2</sup>  
نوع الشقة : دولبيكس

مكونات الشقة:

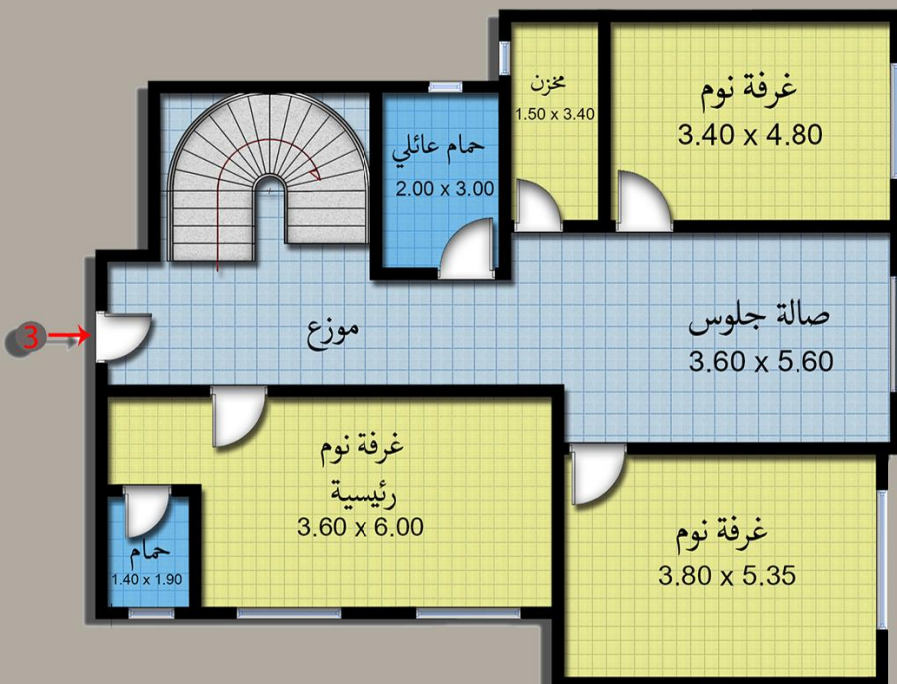
### الدور الأول :

- . مجلس رجال (ديوان) مع حمام وصالة صغيرة بمدخل مستقل.
- . مدخل عائلي مستقل.
- . صالة طعام مع موزع .
- . حمام عائلي.
- . مطبخ.
- . غرفة شغالة .
- . صالة جلوس مع بلكونة .
- . مجلس نساء .



### الدور الثاني :

- . مدخل عائلي ثالث.
- . غرفة نوم رئيسية مع حمام مستقل.
- . حمام عائلي.
- . مخزن.
- . عدد ( ٢ ) غرف نوم للأولاد.
- . صالة جلوس.



## النموذج الخامس :

مساحة الشقة : 360 م<sup>2</sup>  
نوع الشقة : دولبكس

مكونات الشقة:

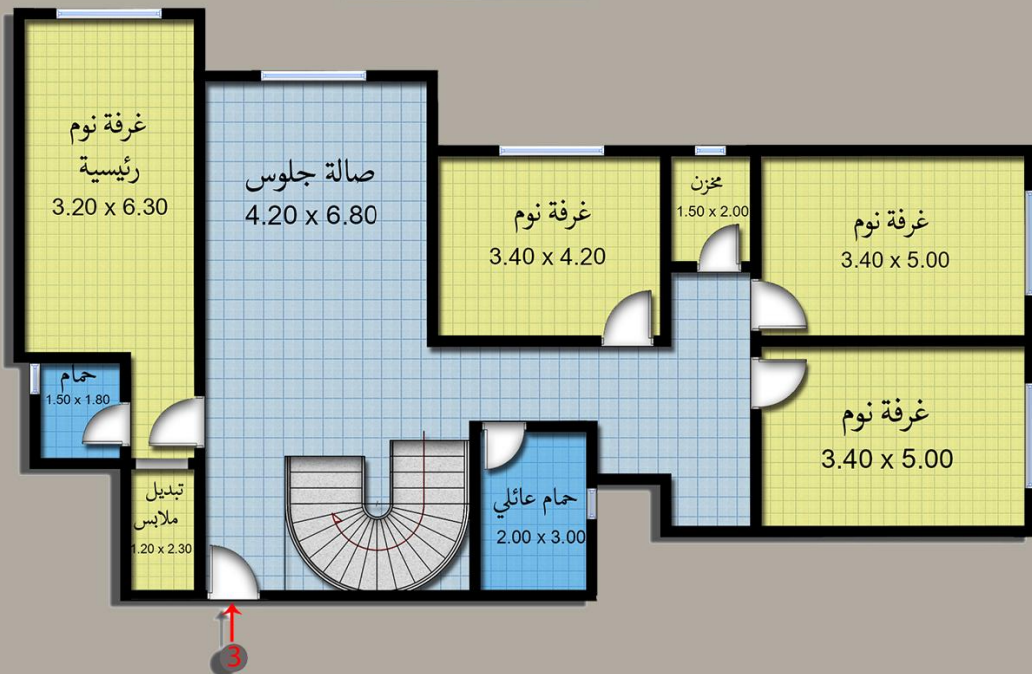
### الدور الأول :

- . مجلس رجال (ديوان) مع حمام
- . وصاله صغيرة بمدخل مستقل.
- . مدخل عائلي مستقل.
- . صالة طعام مع بلكونة.
- . مطبخ.
- . غرفة شغالة .
- . مجلس نساء .
- . صالة جلوس .
- . حمام عائلي .



### الدور الثاني :

- . مدخل عائلي ثالث.
- . غرفة نوم رئيسية مع حمام
- . مستقل .
- . صالة جلوس .
- . عدد ( ٣ ) غرف نوم للأولاد .
- . مخزن .
- . حمام عائلي .



## النموذج السادس :

مساحة الشقة : 352 م<sup>2</sup>  
نوع الشقة : دولبكس

مكونات الشقة:

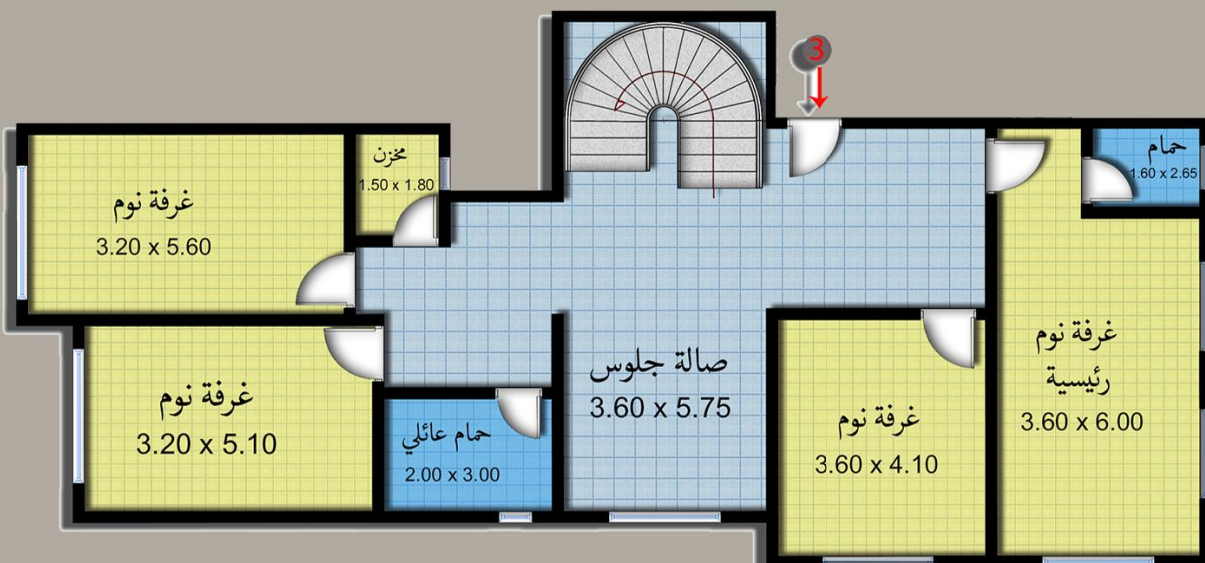
### الدور الأول :

- . مجلس رجال (ديوان) مع حمام
- . وصاله صغيرة بمدخل مستقل.
- . مدخل عائلي مستقل.
- . صالة طعام مع بلكونة.
- . مطبخ.
- . غرفة شغالة.
- . صالة جلوس .
- . مجلس نساء.
- . حمام عائلي.



### الدور الثاني :

- . مدخل عائلي ثالث .
- . غرفة نوم رئيسية مع حمام مستقل.
- . عدد ( ٣ ) غرف نوم للأطفال.
- . صالة جلوس .
- . حمام عائلي.
- . مخزن .





المطور والمسوق / شركة ماز العقارية المحدودة - للإستثمار والتطوير العقاري والمقاولات



للمزيد من المعلومات لا تترددوا بالتواصل  
معنا عبر أحد العناوين التالية :  
شركة ماز العقارية المحدودة  
الإدارة العامة :  
عمارة الحمد،  
حي الأصبحي - شارع الحربي (المقالج)،  
صنعاء، الجمهورية اليمنية  
ص.ب : 7105

+967 1 684 901

+967 1 687 243

+967 775 558 822

+967 735 616 627

info@mazyemen.com