

شركة ماز العقارية المحدودة
للإستثمار والتطوير العقاري والمقاولات



للمزيد من المعلومات لا تترددوا
بالتواصل معنا عبر أحد العناوين التالية :

الإدارة العامة :
حي الأصبحي - شارع الحربي (المقالج)،
صنعاء، الجمهورية اليمنية
ص.ب: ٧١٠٥

+967 1 684 901

+967 1 687 243

+967 735 616 627

info@mazyemen.com

mazyemen.com

مشروع
برج
الخمسين
السكني

mazyemen.com//Sell/5

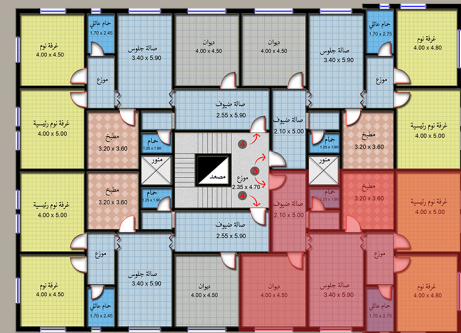
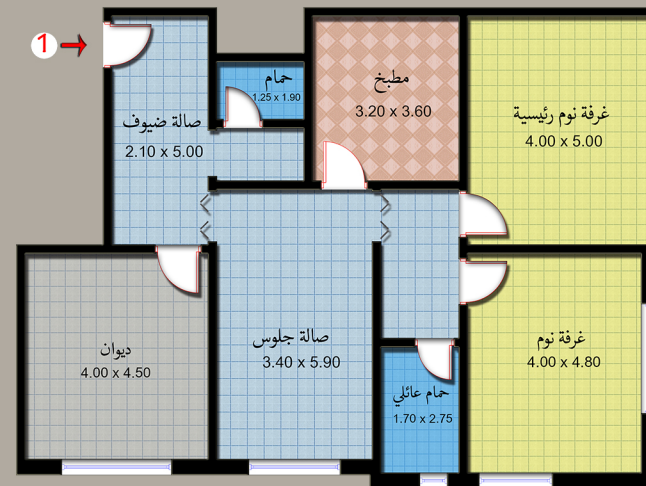
mazalaqaryah

النموذج الثالث

مساحة الشقة : ١٤٧ م^٢
نوع الشقة : عادي

مكونات الشقة :

- مدخل للشقة.
- مجلس رجال (ديوان) مع حمام
- وصاله ضيوف.
- صالة معيشة مع صالة طعام.
- موزع.
- عدد (٢) غرف نوم.
- حمام عائلي.
- مطبخ.

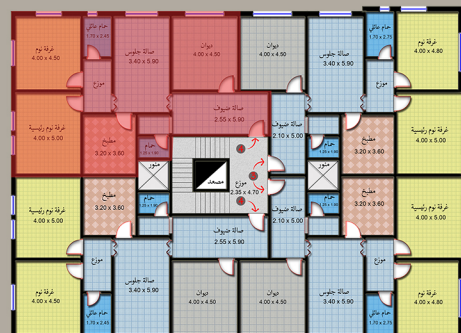


النموذج الرابع

مساحة الشقة : ١٤٩ م^٢
نوع الشقة : عادي

مكونات الشقة :

- مدخل للشقة.
- مجلس رجال (ديوان) مع حمام
- وصاله ضيوف.
- صالة معيشة مع صالة طعام.
- موزع.
- عدد (٢) غرف نوم.
- حمام عائلي.
- مطبخ.



نبذة عن المشروع:

يقع المشروع في أهم وأنشط منطقة عمرانية استثمارية بجنوب العاصمة صنعاء وتحديداً في منطقة بيت بوس - شارع الخمسين - خلف محطة كمران. وفي حي سكني هادئ وعلى مسافة أمتار من شارع الخمسين أهم الشوارع التجارية في العاصمة صنعاء. يحيط بالمشروع العديد من المراكز الحيوية، التعليمية، الصحية، الترفيهية والمجمعات التسويقية والتمويلية. ناهيك عن إطلالته الرائعة على العاصمة صنعاء وقربه من المواصلات العامة كما هو مبين بالخريطة أدناه.



مكونات المشروع:

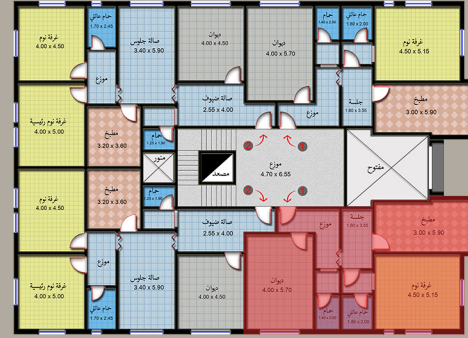
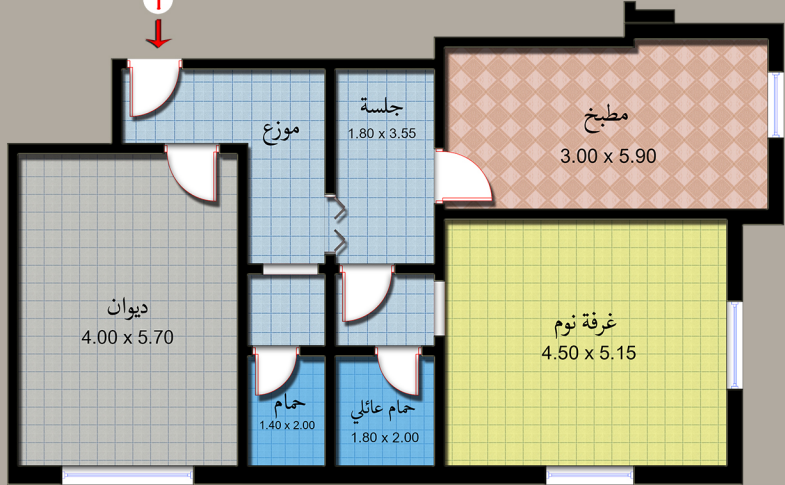
بمساحته التي تقارب ٨٥٠ متر مربع يتكون المبنى من ٨ أدوار قابل للزيادة حتى ١٠ أدوار وبإجمالي ٢٨ شقة سكنية متفاوتة المساحات والتصميم ومتكاملة الخدمات والمرافق موزعة على سبعة أدوار بواقع ٤ شقق في كل دور بالإضافة إلى ٢٠ موقف مظلل للسيارات في الدور الأرضي وغرفتين حراسة بمنافعها. حيث تم بنائها وفق تصاميم هندسية دقيقة تلبي رغبات شريحة واسعة من العملاء. فتراها من الداخل مقسمة وفق أسلوب عصري يتماشى مع متطلبات مجتمعنا اليمني ويتلائم مع حجم المساحة المخصصة لكل شقة. حيث تم مراعاة متطلبات الساكنين واحتياجاتهم من حيث الخصوصية والاستقلالية التامة

النموذج الأول

مساحة الشقة : ١١٦ م^٢
نوع الشقة : عادي

مكونات الشقة :

- مدخل للشقة.
- مجلس رجال (ديوان) مع حمام وصاله صغيرة.
- صالة معيشة صغيرة.
- موزع.
- غرفة نوم.
- حمام عائلي.
- مطبخ كبير مع مكان لطاولة طعام.

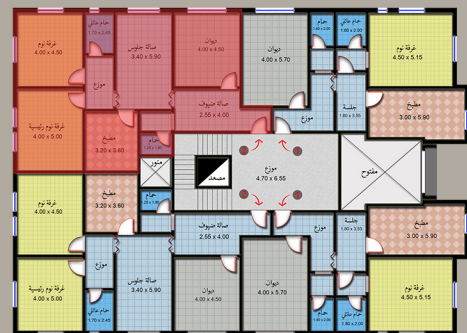


النموذج الثاني

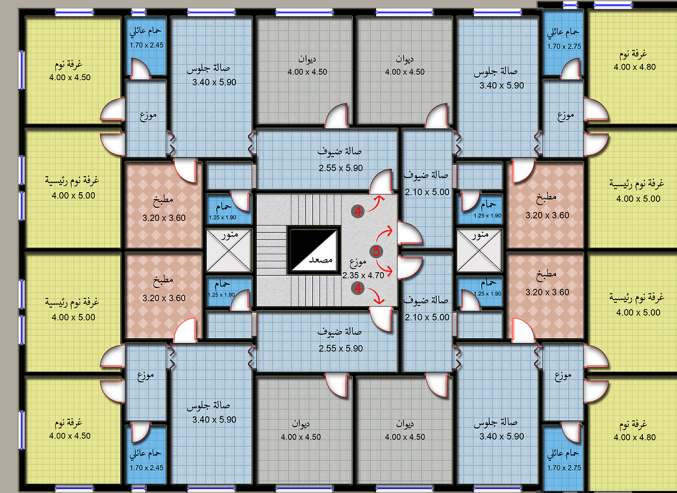
مساحة الشقة : ١٤٧ م^٢
نوع الشقة : عادي

مكونات الشقة :

- مدخل للشقة.
- مجلس رجال (ديوان) مع حمام وصاله ضيوف.
- صالة معيشة مع صالة طعام.
- موزع.
- عدد (٢) غرف نوم.
- حمام عائلي.
- مطبخ.

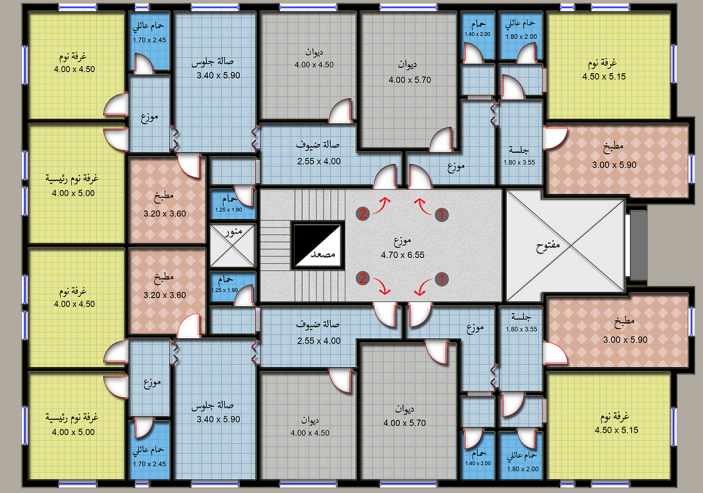


النموذج الرابع
٢٠١٤٩ م



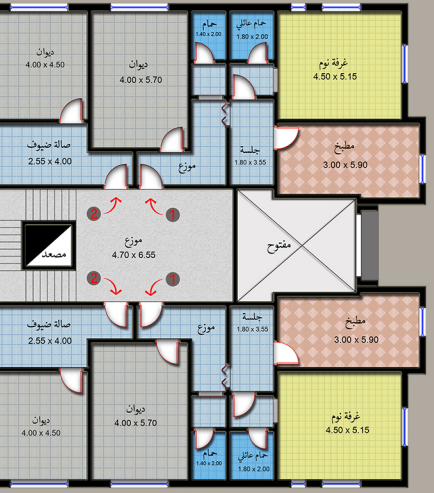
النموذج الرابع
٢٠١٤٩ م

النموذج الثالث
٢٠١٤٧ م



النموذج الثالث
٢٠١٤٧ م

النموذج الثاني
٢٠١٤٧ م



النموذج الثاني
٢٠١٤٧ م

النموذج الأول
٢٠١١٦ م

النموذج الأول
٢٠١١٦ م

مسقط الدور الثاني (المتكرر)

مسقط الدور الأول